

Ulotka do materaca dmuchanego z wbudowaną pompką nożną
ŁÓZKO DMUCHANE Z WBUDOWANĄ POMPKĄ NOŻNĄ
 67223/67224/67225/67226

OSTRZEŻENIE

UWAGA: Przed użyciem łóżka dmuchanego dokładnie zapoznaj się z treścią instrukcji.

1. Trzymaj z dala od źródeł ciepła i ognia.
2. Unikaj ostrych i szorstkich przedmiotów, w przeciwnym razie łóżko może ulec uszkodzeniu.
3. Nie pompuj nadmiernie i nie skacz na łóżku, może to skrócić jego trwałość.
4. Łóżko dmuchane nie jest urządzeniem ratującym życie, nie używaj w wodzie.

5. ZAPROJEKTOWANE WYŁĄCZNIE DO ŁÓŻEK DMUCHANYCH

UWAGA: PRZECZYTAJ W CAŁOŚCI I ZACHOWAJ TE INSTRUKCJE. ZACHOWAJ TĘ BROSZURĘ DO EWENTUALNEGO WGLĄDU.

UWAGA: UŻYCIE PRODUKTU NA ZEWNĄTRZ I NA POKŁADZIE JAKICHKOLWIEK URZĄDZEŃ PŁYWAJĄCYCH MOŻE SPOWODOWAĆ ZAGROŻENIE. TRZYMAĆ Z DALEKA OD OGNIA.

6. Łóżko dmuchane nie jest zabawką, należy pilnować dzieci aby nie bawiły się łóżkiem/zaworem.
7. Maksymalne obciążenie: 150 kg / 330 lbs(67223; 67224); 300 kg / 661 lbs(67225; 67226)

UTYLIZACJA

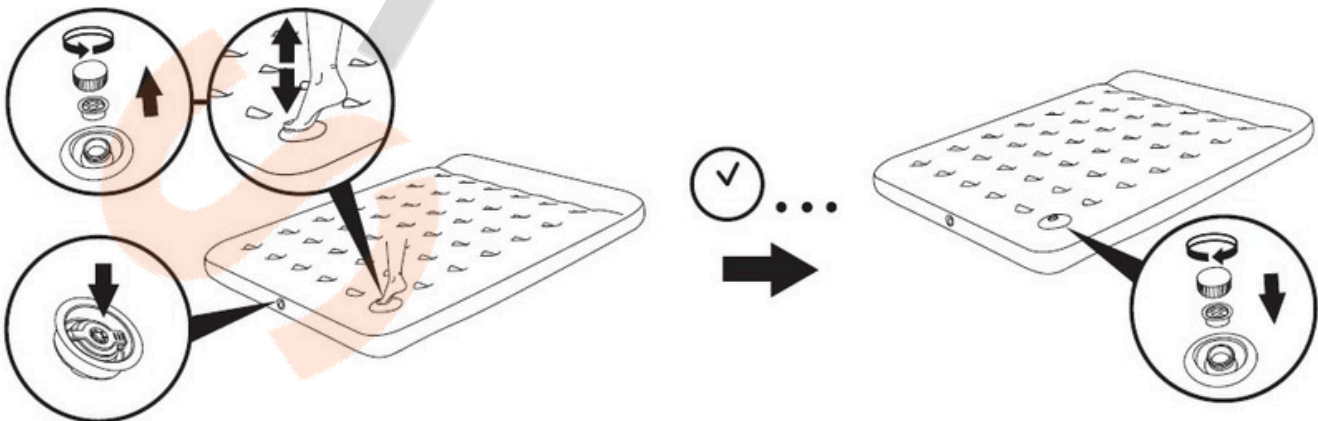
Jeżeli produkt zakończył swoją żywotność, potnij go i zutylizuj zgodnie z lokalnymi przepisami składowania odpadów.

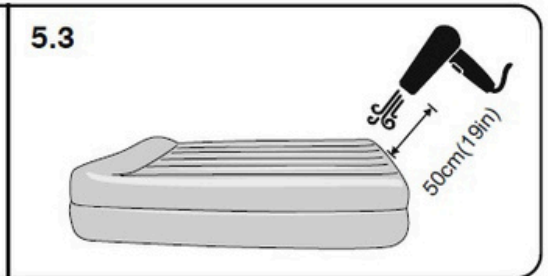
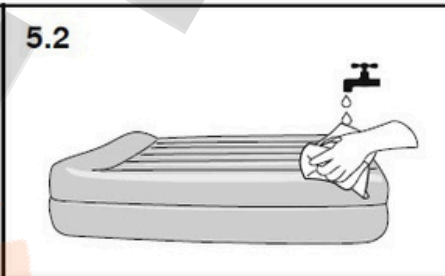
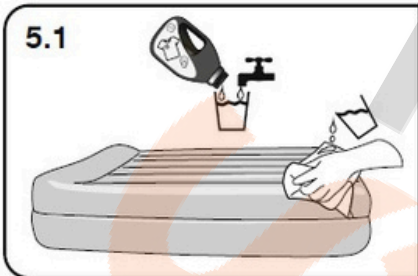
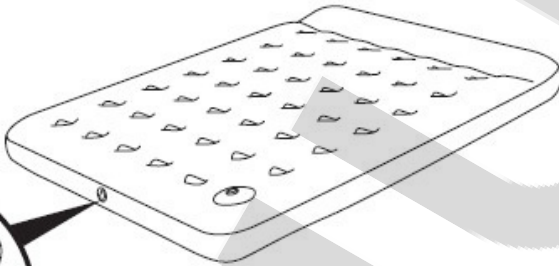
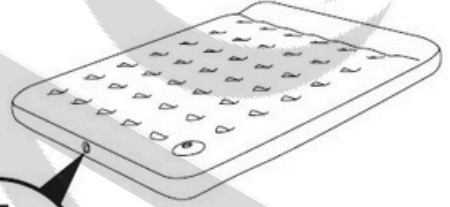
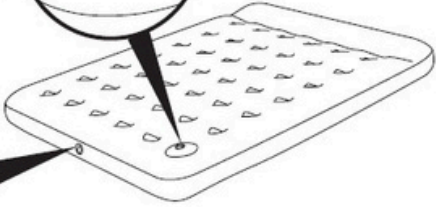
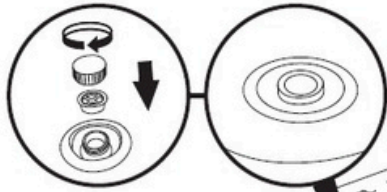
Ostrożnie i starannie zutylizuj opakowanie. Nie śmieć. Bądź dobrym obywatelem i utylizuj odpady w sposób bezpieczny dla środowiska.

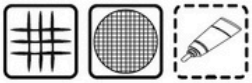
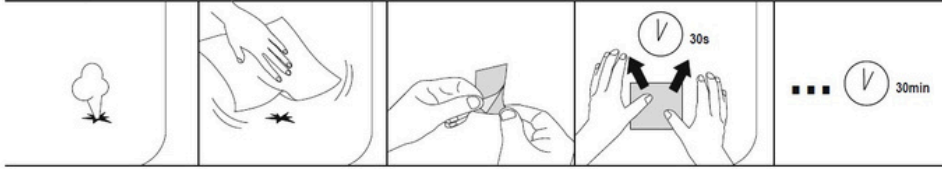
PRZECHOWYWANIE

Najpierw spuść powietrze, starannie złóż łóżko i przechowuj w chłodnym, suchym miejscu, z dala od chemikaliów i ciężkich lub szorstkich przedmiotów.

UWAGA: Wszystkie rysunki mają tylko charakter ilustracyjny. Mogą odbiegać od właściwego produktu. Wymiary na rysunku nie są wymiarami rzeczywistymi.







S-MUNO