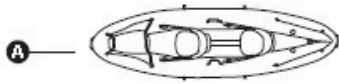


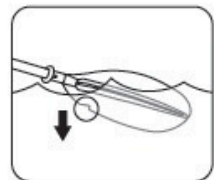
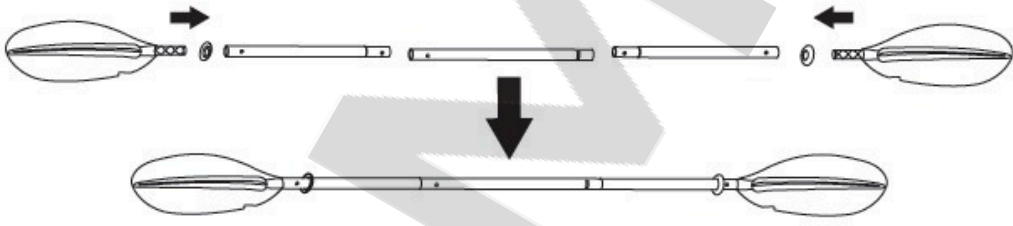
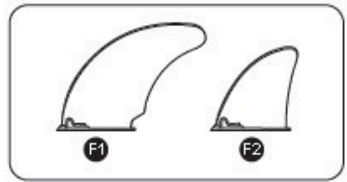
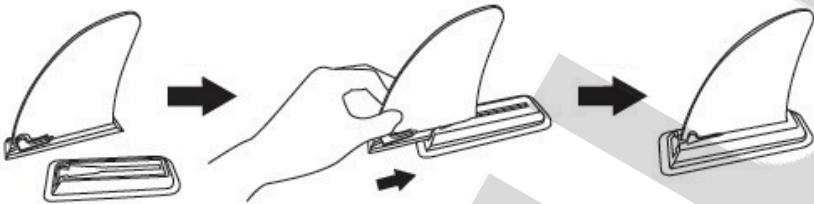
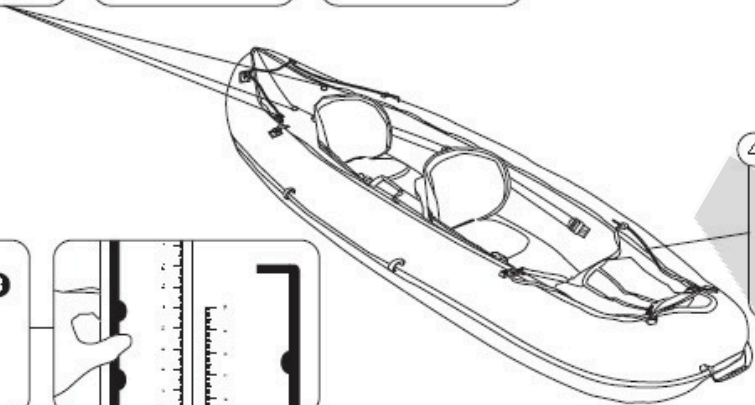
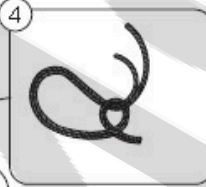
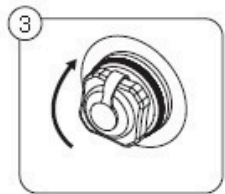
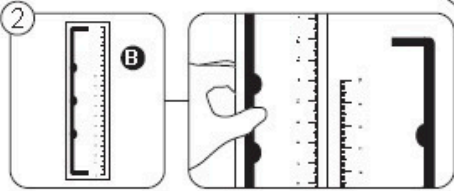
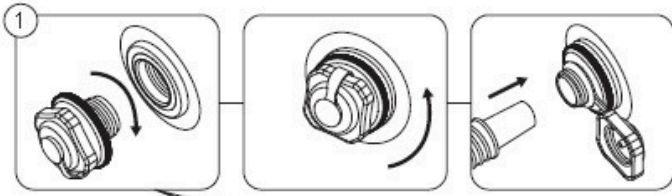
Instrukcja obsługi kajaka ze wyjmowaną torbą na sprzęt

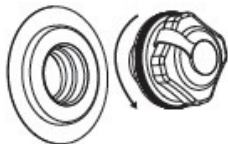
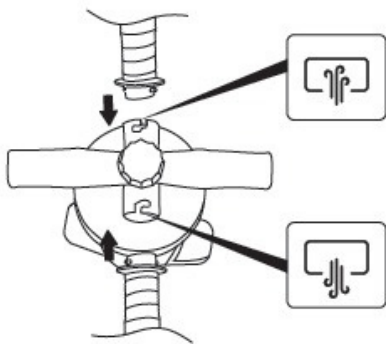


	A	B	C	D	E	F1	F2	G	H	I	J
6511	x1	x1	x1	x1	x1	x1	x1	x1	x1	x1	x1
8	x1	x1	x1	x2	x1	x1	x1	x1	x1	x2	x1

6505







INSTRUKCJA OBSŁUGI

Zachowaj tę instrukcję — przeczytaj uważnie przed użyciem.

Przestrzegaj wszystkich instrukcji bezpieczeństwa i obsługi. Jeśli nie zastosujesz się do tych instrukcji, może to spowodować przewrócenie się lub eksplozję łodzi i spowodować obrażenia lub śmierć.

WAŻNE INSTRUKCJE BEZPIECZEŃSTWA – OSTRZEŻENIA

- Przed każdym użyciem dokładnie sprawdź wszystkie elementy łodzi, w tym komory powietrzne, liny do chwytania, wiosła i zawory powietrza, aby upewnić się, że wszystko jest w dobrym stanie i szczelnie zabezpieczone. Zatrzymaj się, aby naprawić, jeśli znajdziesz jakiegokolwiek uszkodzenia. Liczba pasażerów i masa ładunku nie mogą w żadnym wypadku przekraczać określonej pojemności. Aby określić liczbę pasażerów i masę ładunku dla swojej łodzi, zapoznaj się z sekcją Specyfikacje techniczne w niniejszej instrukcji (Opisy produktów). Ładunki o większej masie spowodują przewrócenie się i utonięcie. Pompuj zgodnie z numeracją komór powietrznych i ciśnieniem znamionowym łodzi, w przeciwnym razie można doprowadzić do nadmiernego napompowania i wybuchu łodzi. Przekroczenie pojemności podanej w tabeli może spowodować uszkodzenie, przewrócenie się jednostki pływającej i doprowadzenie do utonięcia. Utrzymuj łódź w równowadze. Nierównomierne rozłożenie osób lub ciężaru na łodzi może spowodować przewrócenie się łodzi i utonięcie.

UWAŻAJ NA WIATR MORSKI I PRĄDY.

- Nie wystawiaj łodzi na działanie słońca przez dłuższy czas, wysokie temperatury mogą zwiększyć rozszerzalność powietrza, co może spowodować nieodwracalne uszkodzenia. Nigdy nie przewoź napompowanej łodzi. Należy pamiętać o potencjalnym szkodliwym działaniu płynów, takich jak kwas akumulatorowy, olej, benzyna. Płyny te mogą uszkodzić łódź. Ostrzeżenie! Będąc na głębokiej wodzie, należy wchodzić na pokład przez rufę łodzi za pomocą liny zabezpieczającej lub uchwytu bezpieczeństwa. Zawsze natychmiastowo chwyć się jakiegokolwiek części liny lub uchwytu na dziobie lub rufie, wybierz dolną pozycję i zachowaj spokój.

TECHNICZNE INSTRUKCJE BEZPIECZEŃSTWA

- Nie przekraczaj maksymalnej zalecanej liczby osób. Niezależnie od liczby osób na pokładzie, całkowita masa osób i sprzętu nigdy nie może przekroczyć maksymalnej zalecanej ładowności. Zawsze korzystaj z przewidzianych miejsc siedzących.
- Podczas załadunku łodzi nigdy nie przekraczaj maksymalnej zalecanej nośności. Zawsze ostrożnie ładuj jednostkę pływającą i odpowiednio rozkładaj obciążenie, aby utrzymać zamierzony trym (w przybliżeniu w poziomie). Unikaj umieszczania dużych ciężarów wysoko.
- Maksymalna zalecana ładowność obejmuje masę wszystkich osób znajdujących się na pokładzie, całego prowiantu i rzeczy osobistych, wszelkiego wyposażenia niewchodzącego w skład masy jednostki, ładunku (jeśli występuje) oraz wszystkich płynów eksploatacyjnych (woda,

paliwo itp.).

- Podczas korzystania z łodzi urządzenia ratunkowe, takie jak kamizelki ratunkowe i boje, powinny być zawsze sprawdzane i używane za każdym razem.
- Wiadra, czerpaki wody i pompy powietrza powinny być zawsze dostępne na wypadek wycieku powietrza lub gdy łódź nabierze wody.
- Gdy łódź jest w ruchu, wszyscy pasażerowie muszą zachować pozycję siedzącą, aby uniknąć wypadnięcia za burtę.
- Używaj łodzi w chronionych strefach brzegowych, do 300 m (984 stóp). Należy zachować ostrożność w przypadku czynników naturalnych, takich jak wiatr, wody przyptykowe i fale pływowe.
- Bądź ostrożny podczas dobijania do brzegu. Ostre i szorstkie przedmioty, takie jak kamienie, cement, muszle, szkło itp. mogą przebić łódź.
- Jeśli jedna komora zostanie przebita, gdy łódź znajduje się na wodzie, może być konieczne pełne napełnienie drugiej komory powietrznej aby zapobiec zatonięciu łodzi.
- Aby uniknąć uszkodzeń, nie należy ciągnąć łodzi po nierównych powierzchniach.
- Zawsze noś kamizelkę ratunkową!
- Obowiązkiem właściciela/operatora jest posiadanie na pokładzie co najmniej jednego wiaderka/kabłąku, zabezpieczonego przed wypadnięciem.
- Bądź odpowiedzialny, nie zaniedbuj zasad bezpieczeństwa, może to zagrazić Twojemu życiu i życiu innych osób.
- Postępuj zgodnie z tymi instrukcjami, aby uniknąć utonięcia, paraliżu lub innych poważnych obrażeń.
- Dowiedz się jak obsługiwać łódź. W razie potrzeby sprawdź informacje i/lub szkolenia w swojej okolicy. Zapoznaj się z lokalnymi przepisami i zagrożeniami związanymi z pływaniem łódką i/lub innymi aktywnościami wodnymi.
- Rysunki wyłącznie w celach ilustracyjnych. Mogą nie odzwierciedlać rzeczywistego produktu. Nie w skali.

OPIS PRODUKTU

Numer przedmiotu	Rozmiar po napompowaniu	Zalecane ciśnienie robocze	Maksymalne obciążenie	Maksymalna liczba osób
65118	2,80 m x 86 cm (9'2" x 34")	0.07 bar (1 psi)	130 kg (286 lbs)	1 Osoba Dorosła
65052	3,30 m x 86 cm (10'10" x 34")	0.07 bar (1 psi)	220 kg (485 lbs)	2 osoby dorosłe

INSTRUKCJA MONTAŻU



POTRZEBNE CZĘŚCI I NARZĘDZIA

Porównaj części w pudełku z częściami wymienionymi w niniejszej instrukcji. Sprawdź, czy elementy wyposażenia reprezentują model, który zamierzałeś kupić.

ZALECENIA PODCZAS INSTALACJI – OSTRZEŻENIA I PRZEGLĄD

Do pompowania łodzi nigdy nie używaj powietrza pod wysokim ciśnieniem. Doprowadzi to do uszkodzenia i unieważnienia gwarancji (jeśli dotyczy).

- Powoli napompuj korpus i porównaj wysokość na skali nadrukowanej na produkcie z poniższą TABELĄ POMIARÓW, aby upewnić się, że wysokość każdej komory została osiągnięta.*
- Przekroczenie danych podanych w tabeli pojemności może spowodować uszkodzenie łodzi i/lub obrażenia użytkownika.
- Napompuj komory, aż zobaczysz zagięcie szwów spawalniczych. Po napompowaniu porównaj wysokość łodzi z poniższą tabelą. Napompuj dolną komorę i inne akcesoria, takie jak poduszka na stopy, aż będzie sztywna w dotyku, ale nie twarda. NIE PRZESADZAJ.
- Upewnij się, że łódź osiągnęła prawidłowe ciśnienie wymienione w tabeli OPIS PRODUKTU i nadrukowane w pobliżu zaworu do pompowania. Zwróć uwagę na obie skale ciśnienia w tabeli znamionowej i sprawdzaj ciśnienie przez cały czas użytkowania. Słońce może spowodować wzrost ciśnienia. W takim przypadku wypuść trochę powietrza, aż osiągnie zamierzone ciśnienie.
- Lina musi być przymocowana po obu stronach dziobu i rufy, nie może zakłócać normalnej pracy łodzi.
- Stałe upewnij się, że lina jest odpowiednio naciągnięta.

*TABELA WYMIARÓW

Użyj dołączonej linijki i poniższej tabeli, aby upewnić się, że jednostka pływająca jest prawidłowo napompowana.

Numer przedmiotu	Nadrukowana Skala (podłoga)	Nadrukowana Skala (boki)
------------------	-----------------------------	--------------------------

	Rozmiar produktu po spuszczeniu powietrza	Rozmiar po napompowaniu	Rozmiar produktu po spuszczeniu powietrza	Rozmiar po napompowaniu
6511	5 cm	5,1 cm	10 cm	10,3 cm
8	5 cm	5,1 cm	10 cm	10,3 cm

6505



INSTRUKCJE MONTAŻU

Aby uzyskać instrukcje montażu, postępuj zgodnie z ilustracjami w instrukcji. Rysunki służą wyłącznie celom ilustracyjnym. Mogą nie odzwierciedlać rzeczywistego produktu. Nie w skali.

INSTRUKCJE DOTYCZĄCE NAPRAW Z ŁATKĄ NAPRAWCZĄ

- Jeśli znajdziesz małe przebicie, napraw je zgodnie z instrukcjami na łatce naprawczej.
- Jeśli dziura jest zbyt duża, aby można ją było naprawić za pomocą dołączonej łatki, kup zestaw naprawczy Bestway lub wyślij łódź do specjalistycznego miejsca w celu wykonania naprawy.

INSTRUKCJA DEMONTAŻU

- Długotrwała ekspozycja na słońce może skrócić żywotność łodzi. Po użyciu nie wystawiaj łodzi na bezpośrednie działanie promieni słonecznych na dłużej niż 1 godzinę.

KONSERWACJA I PRZECHOWYWANIE

- Zdejmij wiosła z zatrzasków do wiosel oraz wyjmij siedzenia.
- Ostrożnie wyczyść łódź łagodnym mydłem i czystą wodą. Nie używaj roztworów acetonu, kwasów i/lub zasad.
- Użyj szmatki, aby delikatnie osuszyć wszystkie powierzchnie. Produkt można suszyć w bezpośrednim świetle słonecznym przez 1 godzinę lub krócej; Nie przekraczaj tego zalecenia, ponieważ długotrwała ekspozycja na słońce może skrócić żywotność łodzi.
- Przechowuj w suchym miejscu, w temperaturze wyższej niż 15°C/59°F, w sposób niedostępny dla dzieci.