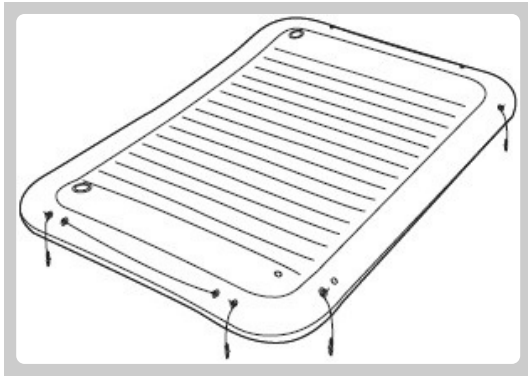


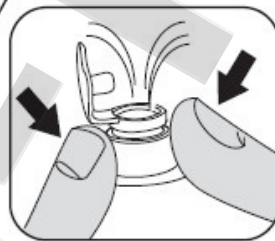
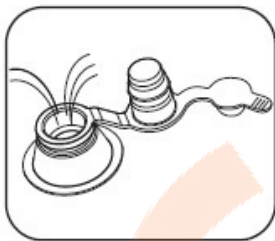
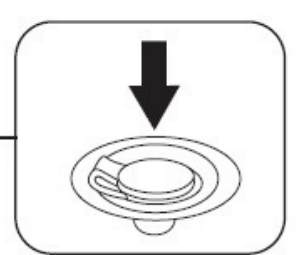
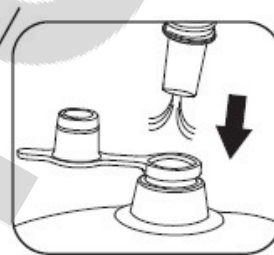
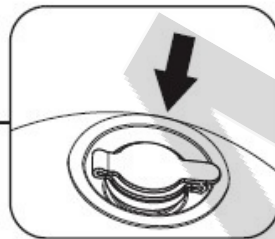
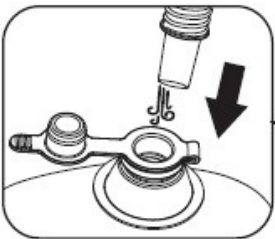
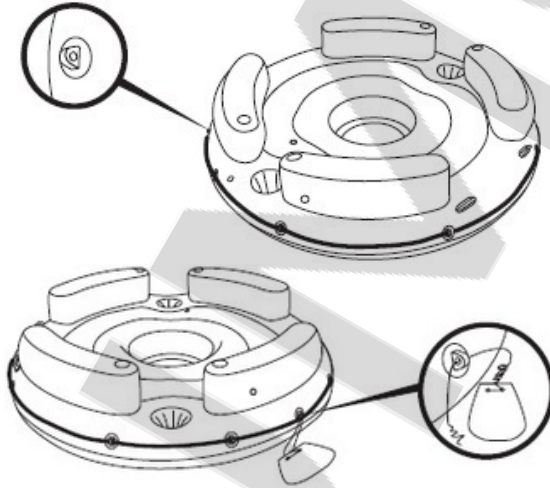
Instrukcja obsługi Wyspy / Platformy dla 4 osób

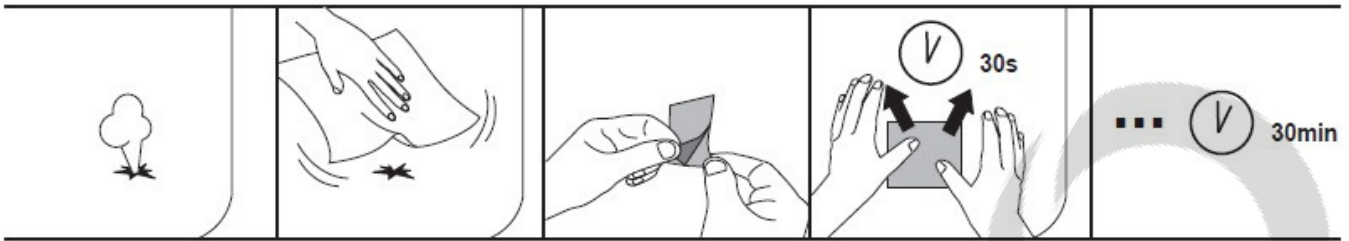


43542

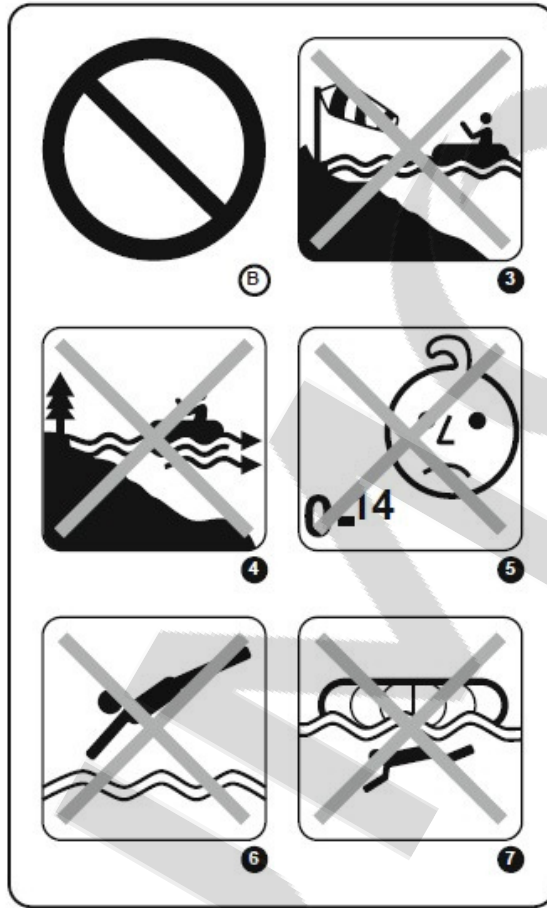


43536

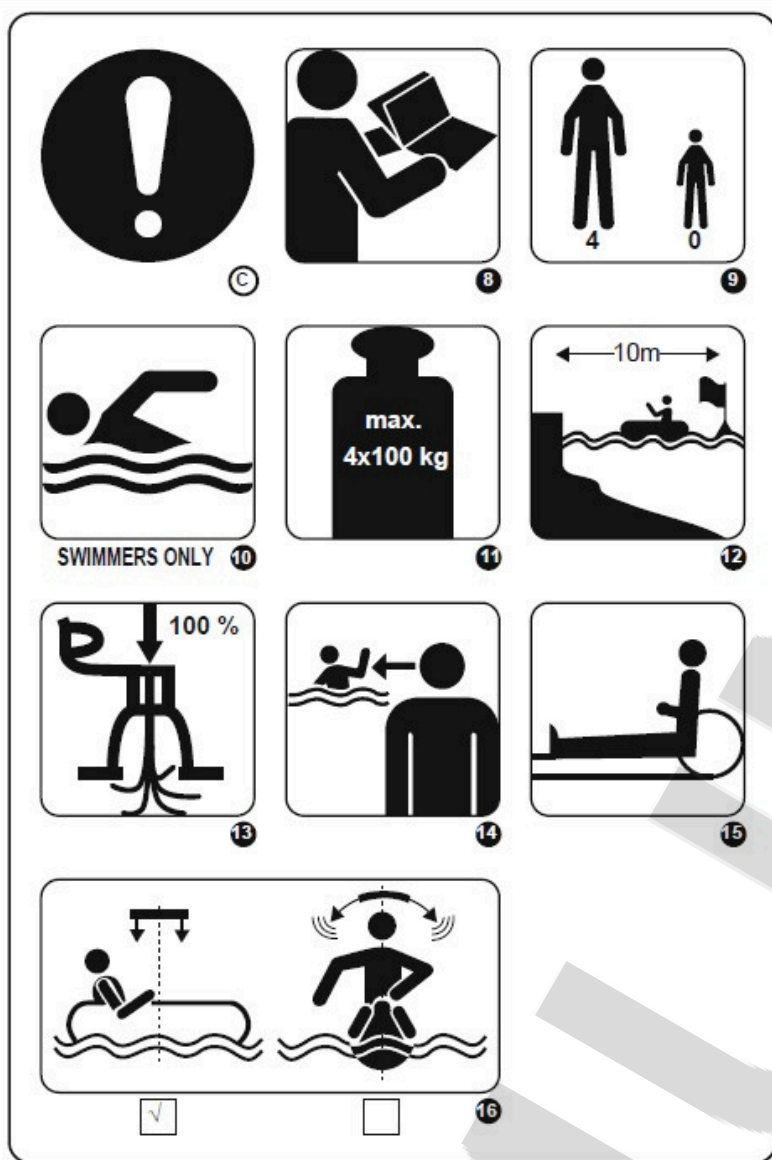




S-MUNDO



S-MU



A. OSTRZEŻENIE

B. ZAKAZ

C. OBOWIĄZEK

1. BRAK ZABEZPIECZENIA PRZED UTONIĘCIEM
2. ZNAMIONOWE CIŚNIENIE ROBOCZE: 0.03 BAR
3. NIE UŻYWAĆ NA MORSKIM WIETRZE
4. NIE UŻYWAĆ PRZY PRĄDZIE MORSKIM
5. NIE DLA DZIECI W WIEKU 14 LAT I PONIŻEJ, DOTYCZY TYLKO DZIECI W WIEKU POWYŻEJ 14 LAT
6. NIE NURKOWAĆ
7. NIE PŁYWAĆ POD KONSTRUKCJĄ
8. NAJPIERW PRZECZYTAJ INSTRUKCJE
9. LICZBA UŻYTKOWNIKÓW: 4 OSOBY DOROSŁE
10. TYLKO DLA OSÓB POTRAFIĄCYCH PŁYWAĆ
11. MAKSYMALNA NOŚNOŚĆ 400 kg
12. BEZPIECZNA ODLEGŁOŚĆ OD BRZEGU 10M
13. WSZYSTKIE KOMORY POWIETRZA ZAWSZE POMPUIJ DO PEŁNA
14. ZAWSZE NADZORUJ DZIECI W WODZIE
15. PRZEWIDZIANA POZYCJA SIEDZĄCA.
16. URZĄDZENIE ZAPEWNIĄ STABILNOŚĆ PODCZAS PŁYWANIU

INSTRUKCJA OBSŁUGI

OSTRZEŻENIE

Nieprzestrzeganie instrukcji dotyczących obsługi może narazić Cię na poważne niebezpieczeństwo.

- UWAGA! NIE ZABEZPIECZA PRZED UTONIĘCIEM
- TYLKO DLA OSÓB POTRAFIĄCYCH PŁYWAĆ!
- Podczas korzystania z produktu należy równomiernie rozłożyć obciążenie. Nierównomierne rozłożenie obciążenia może spowodować przechylenie się lub zatopienie produktu.

TECHNICZNE INSTRUKCJE BEZPIECZEŃSTWA

Przeczytaj instrukcję i postępuj zgodnie z instrukcjami. Dla własnego bezpieczeństwa zawsze przestrzegaj rad i ostrzeżeń zawartych w niniejszej instrukcji.

Używaj produktu tylko w warunkach i miejscach dla niego przeznaczonych.

- Liczba pasażerów i masa ładunku w żadnym wypadku nie mogą przekraczać liczby pasażerów i maksymalnej ładowności określonych w specyfikacjach.
- Ten produkt nie powinien być używany jako urządzenie ratujące życie.
- Przed każdym użyciem dokładnie sprawdź wszystkie elementy produktu, aby upewnić się, że wszystko jest w dobrym stanie i szczelnie zabezpieczone.
- Zachowaj ostrożność podczas schodzenia na ziemię. Ostre lub szorstkie przedmioty (takie jak kamienie, cement, muszle, szkło itp.) mogą przebić produkt.

OPIS PRODUKTU

Nr:	Rozmiar	Liczba Pasażerów	Maksymalne obciążenie
43536	2,56 m x 2,56 m / 8'5" x 8'5"	4	400 kg / 880 lbs
43542	2,90 m x 1,91 m / 9'6" x 6'3"	4	400 kg / 880 lbs

INSTRUKCJA MONTAŻU



POTRZEBNE CZĘŚCI I NARZĘDZIA

Porównaj części w pudełku z częściami wymienionymi w niniejszej instrukcji. Sprawdź, czy elementy wyposażenia reprezentują model, który zamierzałeś kupić.

ZALECENIA PODCZAS MONTAŻU

- Montaż wymagany przez osobę dorosłą
- Przed użyciem dokładnie sprawdź produkt pod kątem wycieków i uszkodzeń. Otwórz zawór i napompuj za pomocą pompki (brak w zestawie), do przewidzianego ciśnienia roboczego dla produktu.
Wypełnij komory powietrzne, aż większość zmarszczek zniknie z produktu i będzie jędrny w dotyku, ale NIE twardy.
- Nie pompuj nadmiernie produktu. Nie używaj sprężarki ani pompy wysokociśnieniowej.
- Niedostateczne i nadmierne napompowanie produktu spowoduje zagrożenie bezpieczeństwa. Lepiej przed każdym użyciem sprawdzić ciśnienie produktu.
Pamiętaj, aby zamknąć i wcisnąć zawory bezpieczeństwa po napompowaniu.
- UWAGA: Nigdy nie stawaj na produkcie ani nie opieraj na nim przedmiotów podczas pompowania. Zawsze sprawdzaj produkt pod kątem wycieków przed użyciem.
- Przeprowadź linę przez przepusty znajdujące się dookoła zewnętrznej części wyspy, jeden za drugim. (Tylko odnośnie produktu z liną)
UWAGA: Zaciśnij linę, aby ciasno przylegała do produktu lub luźno zawiąż, aby uzyskać luźne dopasowanie, aby uzyskać elastyczny

chwyt.

- Wypełnij torbę kotwiczną kamieniami lub piaskiem, aby ją obciążyć. Zawieś torbę kotwiczną, aby wyspa była bardziej stabilna. (43536)



Instrukcje Instalacji

Aby uzyskać instrukcje instalacji, postępuj zgodnie z ilustracjami w instrukcji. Rysunki służą wyłącznie do celów ilustracyjnych. Mogą nie odzwierciedlać rzeczywistego produktu. Nie w skali.

KONSERWACJA I PRZECHOWYWANIE

1. Po użyciu, przetrzyj delikatnie wszystkie powierzchnie produktu wilgotną szmatką.

UWAGA: Nigdy nie używaj rozpuszczalników ani innych chemikaliów, które mogą uszkodzić produkt.

2. Przechowywać w suchym miejscu, cieplejszym niż 15°C/59°F, w miejscu niedostępnym dla dzieci.