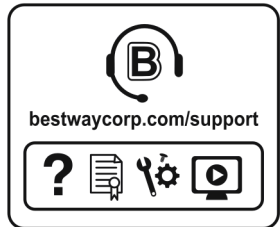


Bestway®



©2023 Bestway Inflatables & Material Corp.

All rights reserved/Tous droits réservés/Todos los derechos reservados/Alle Rechte vorbehalten/Tutti i diritti riservati

Trademarks used in some countries under license from/

Marques utilisées dans certains pays sous la licence de/

Marcas comerciales utilizadas en algunos países bajo la licencia de/

Die Warenzeichen werden in einigen Ländern verwendet unter Lizenz der/

Marchi utilizzati in alcuni paesi concessi in licenza a

Bestway Inflatables & Material Corp., Shanghai, China

Manufactured, distributed and represented in the European Union by/

Fabriqués, distribués et représentés dans l'Union Européenne par/Fabricado, distribuido y representado en la Unión Europea por/

Hergestellt, vertrieben und in der Europäischen Union vertreten von/Prodotto, distribuito e rappresentato nell'Unione Europea da

Bestway Europe S.p.a., Via Resistenza, 5, 20098 San Giuliano Milanese (Milano), Italy

Distributed in Latin America by/Distribuido en América latina por/Distribuido en Latinoamérica por/Distribuido na América Latina por

Bestway Central & South America Ltda, Salar Ascotan 1282, Parque Enea, Pudahuel, Santiago, Chile

Distributed in Australia & New Zealand by Bestway Australia Pty Ltd, Unit 2/98-104 Carnarvon St Silverwater, NSW 2128, Australia

Tel: Australia: (+61) 2 9037 1398; New Zealand: 0800 142 101

Distributed in United Kingdom by Bestway Corp UK Ltd, 8 Wentworth Road, Heathfield Industrial Estate, Newton Abbot, Devon, TQ12 6TL

Exported by/Exporté par/Exportado por/Exportiert von/Esportato da

Bestway (Hong Kong) International Ltd./Bestway Enterprise Company Limited

Suite 713, 7/Floor, East Wing, Tsim Sha Tsui Centre, 66 Mody Road, Kowloon, Hong Kong

www.bestwaycorp.com



INSTRUKCJA OBSŁUGI

58391 Hmax 1,5 m pompa filtrująca



Odwiedź kanał Bestway na YouTube

WAŻNE WSKAZÓWKI DOTYCZĄCE BEZPIECZEŃSTWA

PRZECZYTAJ I POSTĘPUJ ZGODNIE Z WSZYSTKIMI INSTRUKCJAMI
 Uważnie przeczytaj, zrozum i postępuj zgodnie ze wszystkimi informacjami zawartymi w niniejszej instrukcji obsługi przed instalacją i użyciem pompy filtrującej. Te ostrzeżenia, instrukcje i wytyczne dotyczące bezpieczeństwa odnoszą się do niektórych typowych zagrożeń związanych z systemem filtracji wody, ale nie mogą obejmować wszystkich zagrożeń i niebezpieczeństw we wszystkich przypadkach. Zawsze należy zachować ostrożność, zdrowy rozsądek i zdrowy osąd, gdy cieszysz się jakiegokolwiek aktywnością w wodzie. Zachowaj te informacje do wykorzystania w przyszłości. Ponadto, w zależności od typu pompy filtrującej, mogą być następujące informacje. Przechowuj instrukcję w bezpiecznym miejscu. Jeśli brakuje instrukcji, wyszukaj ją na stronie www.bestwaycorp.com.

OSTRZEŻENIE

- Pompa powinna być zasilana przez transformator izolujący lub wyłącznik różnicowoprądowy (RCD) o znamionowym prądzie różnicowym nieprzekraczającym 30 mA.
- Wtyczka pompy powinna znajdować się co najmniej 3,50 m od brzości.
- Pompa nie może być używana, gdy w basenie znajdują się ludzie.
- Jeśli przewód zasilający jest uszkodzony, musi zostać wymieniony przez producenta, jego przedstawiciela serwisowego lub podobnie wykwalifikowaną osobę, aby uniknąć zagrożenia.
- Przed montażem, demontażem lub czyszczeniem zawsze odłącz urządzenie od zasilania.
- Urządzenia mogą być używane przez osoby o ograniczonych możliwościach fizycznych, sensorycznych lub umysłowych albo nieposiadające odpowiedniej wiedzy, jeżeli otrzymały one nadzór lub instrukcję dotyczącą bezpiecznego użytkowania urządzenia i jeżeli rozumieją związane z tym zagrożenia.
- Dzieci nie mogą bawić się urządzeniem.

- Pompy bez oznaczenia, że są zabezpieczone przed skutkami zamarzania nie powinny być pozostawione na zewnątrz w czasie mrozów.
- Gdy urządzenie nie będzie używane przez dłuższy czas, na przetrwanie zestaw basenowy należy rozmontować i przechowywać w pomieszczeniu.
- Urządzenie musi być umieszczone w odległości większej niż 2 m od instalacji elektrycznych. Instalacje elektryczne powinny być zgodne z krajowymi przepisami dotyczącymi okablowania.
- Do instalacji produktu należy używać wyłącznie nośników dostarczonych lub określonych przez producenta.
- Konieczne jest sprawdzenie, czy otwory ssące nie są zatkane.
- Zaleca się zatrzymanie filtracji podczas czynności konserwacyjnych w systemie filtracyjnym.
- Regularnie monitoruj poziom zatkania filtra.
- Zaleca się cotygodniową kontrolę czyszczenia.
- Zalecany jest minimalny dzienny czas działania filtracji wynoszący 2 godziny, aby zapewnić czystą wodę w basenie.
- Konieczna jest jak najszybsza wymiana każdego uszkodzonego elementu lub zestawu elementów. Używaj wyłącznie części zatwierdzonej przez osobę odpowiedzialną za wprowadzenie produktu na rynek.
- Wszystkie filtry i media filtracyjne należy regularnie sprawdzać, aby się, że nie nagromadziły się zanieczyszczenia, uniemożliwiając w ten sposób dobrą filtrację. Utylizacja wszelkich zużytych mediów filtracyjnych musi być również zgodna z obowiązującymi przepisami/prawodawstwem.
- Instalacja obiegu wody musi być zgodna z europejskimi, jak również krajowymi/lokalnymi przepisami, zwłaszcza w przypadku problemów elektrycznych. Każda zmiana położenia zaworu, wielkości pompy lub kratki może spowodować zmianę przepływu i zwiększenie prędkości.
- Po zainstalowaniu basenu należy mieć dostęp do wtyczki.
- Prosimy o uważne przeczytanie instrukcji obsługi i zachowanie jej na przyszłość.
- W przypadku pominięcia instrukcji prosimy o kontakt z Bestway lub wyszukanie jej na stronie internetowej: www.bestwaycorp.com

UTYLIZACJA



Zużytych produktów elektrycznych nie należy wyrzucać razem z odpadami domowymi.

Sprzęt elektryczny i elektroniczny zawiera substancje, które w przypadku braku właściwego recyklingu mogą być groźne dla ludzkiego zdrowia i środowiska.

Zużyty produkt oddaj do miejsca zajmującego się recyklingiem. Skontaktuj się z lokalnymi władzami lub wyszukaj w celu uzyskania porady na temat recyklingu.

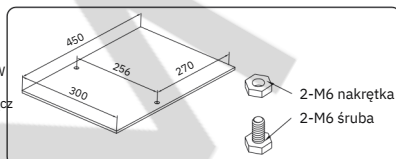
TECHNICZNE INSTRUKCJE BEZPIECZEŃSTWA

- Urządzenie musi być zasilane z uziemionego źródła zasilania.
- Nie można używać przedłużaczy.
- W przypadku uszkodzenia pompy filtrującej nie korzystaj z basenu.
- Nie zakopuj przewodu. Umieść przewód tak, aby zminimalizować uszkodzenia przez kosiarki, noże do żywopłotu i inny sprzęt.
- Ta pompa jest przeznaczona do użytku wyłącznie z basenami, nie przechowuj jej w basenie. Nie używaj z basenami zainstalowanymi na stałe. Przechowywalny basen jest skonstruowany tak, aby można go było zdemontować w celu przechowywania i ponownie zmontować bez utraty integralności. Basen zainstalowany na stałe jest budowany w budynku w taki sposób, że nie można go łatwo zdemontować w celu przechowywania.
- Używanie pompy z niedopasowanym zasilaniem elektrycznym może spowodować katastrofalną awarię pompy.
- Podczas pracy przy zasilaniu elektrycznym należy wyłączyć zasilanie na wyłączniku i zablokować drzwi wyłącznika. Niezastosowanie blokadki spowoduje zwiększone ryzyko wstrząsu, obrażeń, a nawet śmierci.
- Nie należy usuwać bolca uziemiającego ani w żaden sposób modyfikować wtyczki. Nie używaj przejściówek. Skonsultuj się z wykwalifikowanym elektrykiem w przypadku jakichkolwiek pytań związanych z ważnością uziemienia.
- Ostrożnie obchodzić się z pompą. Nie ciągnij ani nie przenoś pompy za przewód zasilający. Nigdy nie wyciągaj wtyczki z gniazdka sztywno za przewód zasilający. Trzymaj przewód wolny od otarć. Ostre przedmioty, ruchome części i ciepło nigdy nie powinny być narażone na działanie pompy filtrującej.
- Czyszczenie i konserwacja musi być wykonywana przez osobę co najmniej 18 roku życia, która jest zaznajomiona z ryzykiem porażenia prądem.
- W przypadku jakichkolwiek pytań skonsultuj się z wykwalifikowanym elektrykiem.
- W przypadku wątpliwości dotyczących pompy lub jakichkolwiek części cyrkulacyjnych należy skontaktować się z wykwalifikowanym instalatorem lub producentem/importerem/dystrybutorem.
- Przestrzegaj wszystkich wymagań bezpieczeństwa i zaleceń opisanych w instrukcji.
- Warunki atmosferyczne mogą wpływać na wydajność i żywotność pompy filtrującej. Niepotrzebne zużycie może wystąpić w okresach zimna i ekspozycji na słońce. Jeśli to możliwe, chronź pompę przed tymi warunkami.
- Ważne jest, aby upewnić się, że fabrycznie wyposażone korki czerpalnicowe wlotowych i wylotowych zastępują siata przed przystąpieniem do konserwacji pompy.

- Nie dodawaj chemikaliów do pompy filtrującej.
 - Nie podłączaj ani nie odłączaj urządzenia mokrymi dłońmi.
 - Zawsze odłączaj urządzenie: w deszczowe dni, przed czyszczeniem czynnościami konserwacyjnymi oraz gdy zostawiasz je bez opieki.
 - Ten produkt nie jest przeznaczony do użytku komercyjnego.
- ZACHOWAĆ INSTRUKCJĘ**

MOCOWANIE PODSTAWY

Norma EN60335-2-41 wymaga, aby przed użyciem pompa filtrująca była zamocowana pionowo na ziemi lub podstawie wykonanej z drewna lub betonu. W podstawie powinny znajdować się dwa otwory o średnicy 7 mm, odstęp między którymi powinien wynosić 256 mm. Umieść pompę filtrującą na podstawie i potąż ją, dokręcając śruby i nakrętki. Wszystkie części podstawy powinny ważyć co najmniej ponad 18 kg, aby zapobiec przypadkowemu upadkowi pompy.



MONTAŻ

LISTA KONTROLNA

Aby sprawdzić części znajdujące się w pudełku, zapoznaj się z listą części w niniejszej instrukcji. Sprawdź, czy elementy wyposażenia odpowiadają modelowi, który zamierzałeś kupić. W przypadku jakichkolwiek uszkodzonych lub brakujących części w momencie zakupu, odwiedź naszą stronę internetową bestwaycorp.com/support.

WYBIERZ WŁAŚCIWĄ LOKALIZACJĘ

Umieść pompę filtrującą na twardym i równym podłożu; musi być ustawiony na tym samym poziomie co dno basenu. Jeśli pompa filtrująca znajduje się w górnej lub dolnej pozycji niż podstawa basenu, wydajność i żywotność pompy filtrującej mogą być zagrożone.

Basen i pompa filtrująca muszą być umieszczone w obszarze z odpowiednim drenażem i łatwym dostępem do czynności konserwacyjnych. Nigdy nie umieszczaj pompy filtrującej w miejscu, w którym może gromadzić się woda.

INSTALACJA

- Instrukcje dotyczące instalacji znajdują się na ilustracjach kroków wewnątrz instrukcji. Rysunki służą wyłącznie do celów ilustracyjnych. Może nie odzwierciedlać rzeczywistego produktu. Nie skalowalne.
- Firma Bestway nie ponosi odpowiedzialności za jakiegokolwiek uszkodzenia pompy filtrującej spowodowane niewłaściwą obsługą lub nieprzestrzeganiem tych instrukcji.
- Koniecznie sprawdzić, czy złącza hydrauliczne nie są zatkałe.
- Nie uruchamiaj pompy filtrującej na sucho. Upewnij się, że zawory wlotowe i wylotowe basenu są całkowicie pokryte wodą przed uruchomieniem pompy filtrującej.

KONSERWACJA

- Upewnij się, że pompa filtrująca jest odłączona przed jakąkolwiek konserwacją.
- Instrukcje dotyczące konserwacji znajdują się w krokach przedstawionych na ilustracjach wewnątrz instrukcji. Rysunki służą wyłącznie do celów ilustracyjnych. Może nie odzwierciedlać rzeczywistego produktu. Nie na skalę.
- Aby zoptymalizować wydajność pompy filtrującej oraz ze względów sanitarnych, sugerujemy wymianę wkładu filtrującego na nowy co dwa tygodnie.

PRZECHOWYWANIE

- Usuń wszystkie akcesoria; upewnij się, że pompa filtrująca, węże i filtry są całkowicie czyste i suche przed przechowywaniem. Jeśli wszystkie części nie są całkowicie suche, może powstać pleśń.
- Przed przechowywaniem wyjąć i wyrzucić wkład filtra.
- Zdecydowanie zalecamy demontaż pompy filtrującej, gdy temperatura otoczenia jest niższa niż 10°C / 50°F.
- Przechowuj pompę filtrującą w suchym miejscu o umiarkowanej temperaturze od 10°C / 50°F do 38°C / 100°F.

WARUNKI GWARANCJI

Aby uzyskać informacje dotyczące warunków gwarancji, odwiedź naszą stronę internetową pod adresem: www.bestwaycorp.com.

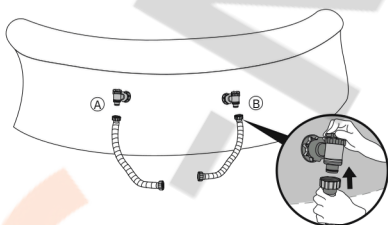


	V1	V2
①	x1	x1
②	x1	x1
③	x1	x1
④	x1	x1
⑤	x1	x1
⑥	x2	x2
⑦	x2	x2
⑧	x0	x2
⑨	x0	x2
⑩	x0	x1
⑪	x0	x1

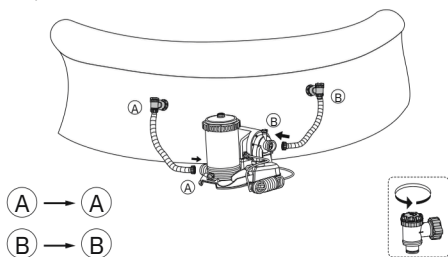


V1

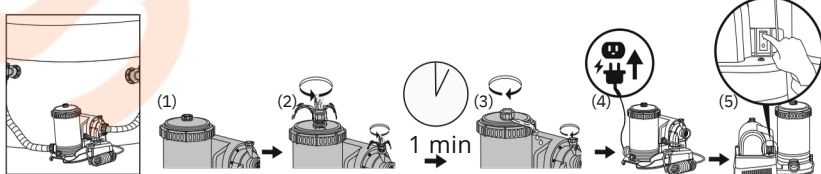
1.1



1.2



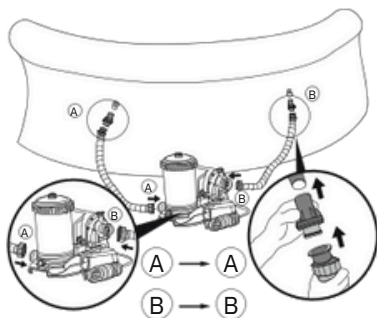
1.3



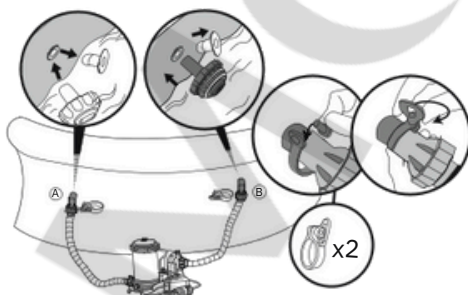


V2

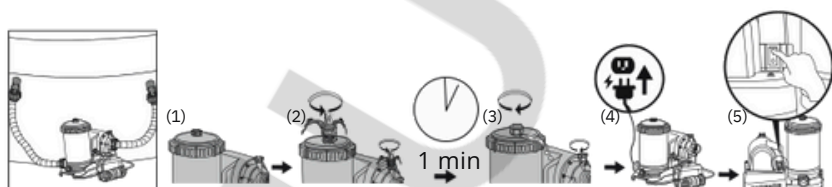
2.1



2.2

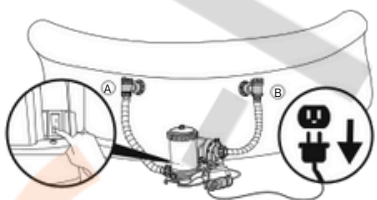


2.3

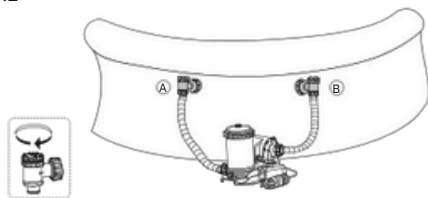


V1

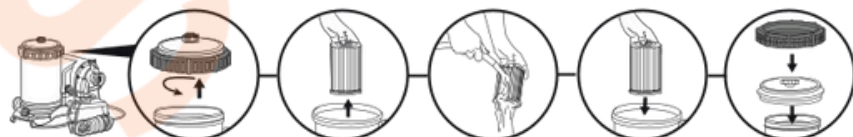
1.1



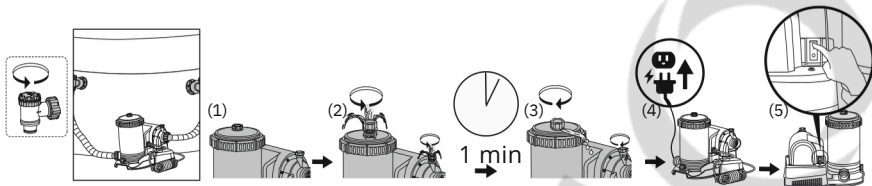
1.2



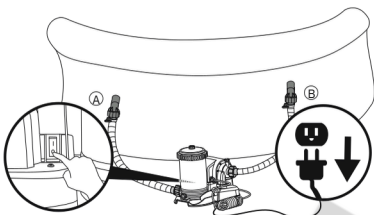
1.3



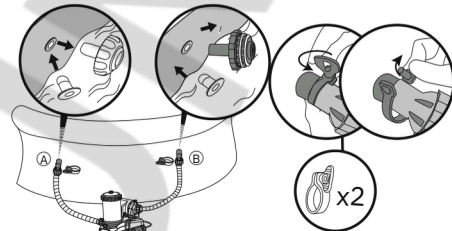
1.4



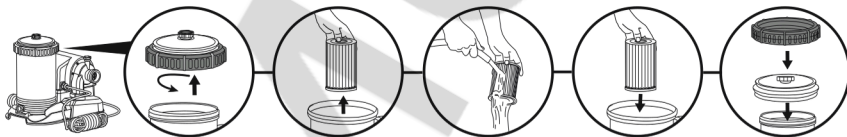
2.1



2.2



2.3



2.4

